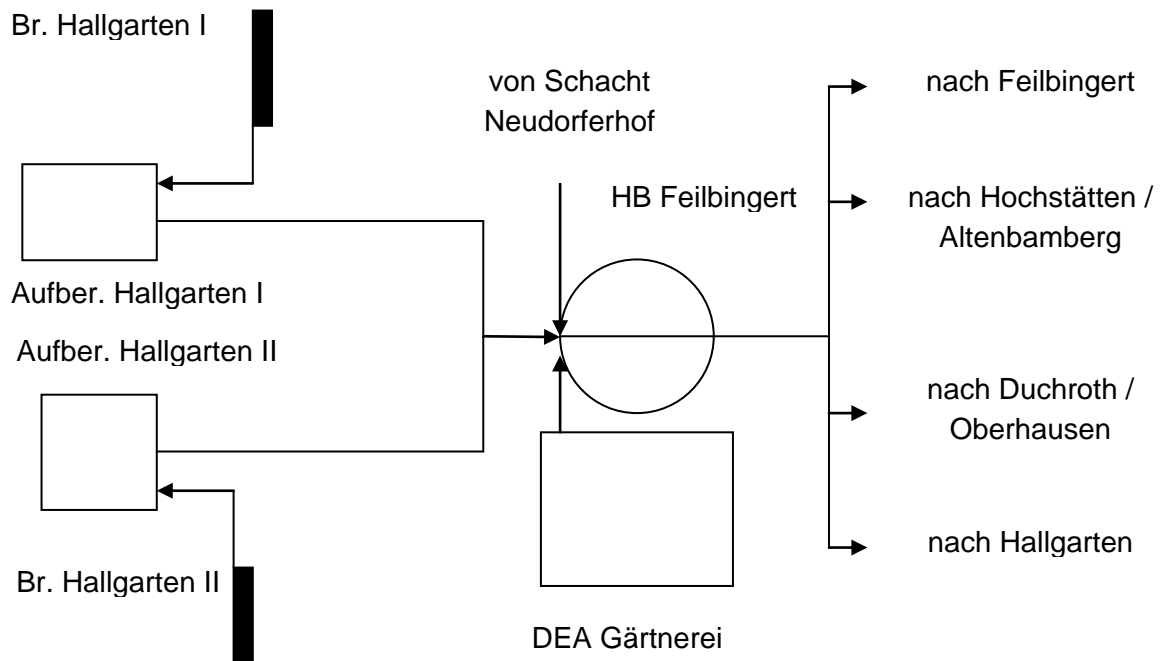


Brunnen und Aufbereitung Hallgarten II

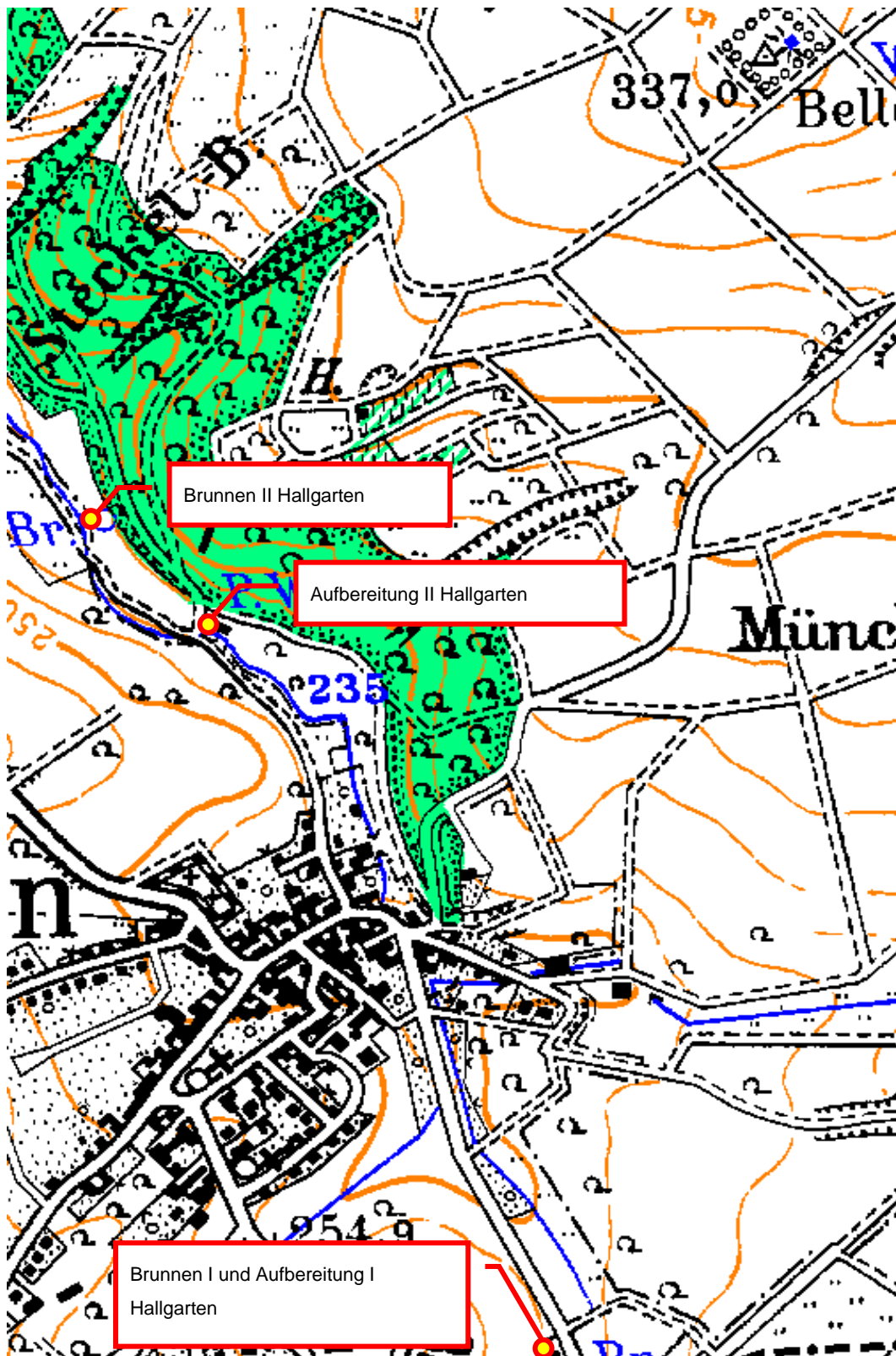
Allgemeines	Art:	- unterirdischer Brunnenraum - oberirdische Aufbereitung und Notstromaggregat
	Betriebsgebäude / -gelände:	- Betriebsgebäude, Betriebsgelände
	Raumaufteilung:	- im Betriebsgebäude, gemeinsam mit Aufbereitung und Maschinenraum - Brunnenraum ist räumlich von der Aufbereitung getrennt
	Zugang:	- Tür des Betriebsgebäudes
Abmessungen	Brunnenraum	L = 3,70 m, B = 2,00 m, T = 1,80 m,
	Aufbereitung	L = 10,40 m, B = 3,60 m, T = 4,20 m,
Besonderheiten	Im Betriebsgebäude der Aufbereitung befindet sich zusätzlich ein automatisches Notstromaggregat	

BESCHREIBUNG DES VERBUNDSYSTEMS

Allgemeines



Lageplan:



Aufbereitungsanlage



Brunnen II

